



# De juiste leerling op de juiste plek

De nieuwe lasapparatuur in het praktijklokaal van Van de Merwe is betaald door mkb-bedrijven uit de buurt.

**De intensieve samenwerking tussen bedrijfsleven en onderwijs werpt zijn vruchten af in het Twentse Rijssen. 'We hebben een gezamenlijk doel: meer instroom en techniekonderwijs dat aansluit op de praktijk.'**

TEKST EVELIEN HOEKSTRA EN FRANK HYLKEMA FOTO'S MARK VAN DER ZOUW

"**JUIST NU**, nu het economisch minder gaat dan in voorgaande jaren is het belangrijk om te investeren in onderwijs." Zegt Gerrit Voortman van Voortman Staalbouw in Rijssen. "Als het straks weer aantrekt hebben we veel goed opgeleide mensen nodig. We moeten als bedrijfsleven de handen ineenslaan om de instroom van jonge technici op peil te houden." Samen met andere mkb-bedrijven uit

de regio werkt Voortman intensief en prettig samen met het Reggesteyn College in Rijssen. Maar om de samenwerking tussen technische scholen en bedrijven goed te laten werken, moeten mensen zich er persoonlijk mee verbinden.

#### INFORMEEL

Lasdocent Wim van de Merwe van het Reggesteyn is een bekend gezicht bij

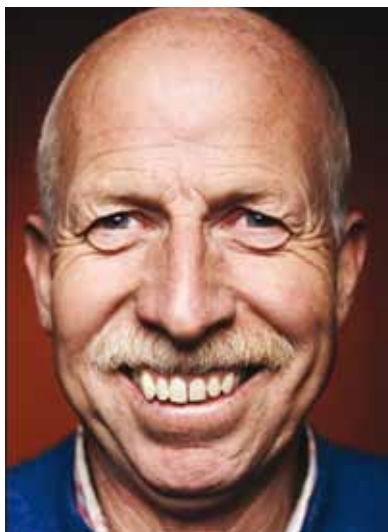
de ruim veertig metaalbedrijven in de buurt. De werkgevers kijken al lang niet meer vreemd op als van de Merwe 's ochtends om zes uur, onderweg naar school, langs komt voor een praatje. Voortman: "Juist de informele en regionale samenwerking die wij met deze docent hebben werpt zijn vruchten af. Van de Merwe weet vaak als eerste welke vacatures of leerplekken er zijn en zorgt ervoor dat de juis-



te leerling op de juiste plek terecht komt. Zowel de leerlingen als de bedrijven vertrouwen op dat contact, en zo gaat het al jaren goed."

#### **RUILMIDDEL**

De intensieve samenwerking tussen bedrijfsleven en onderwijs werkt twee kanten op. In het prachtig geoutilleerde praktijklokaal vertelt van de Merwe hoe hij aan al die moderne machines komt: "De nieuwste lasapparatuur is allemaal betaald door de omliggende mkb-bedrijven, en als ik er om vraag krijg ik vaak nog dezelfde dag staal en ander materiaal om praktijkles te kunnen geven." Van de Merwe heeft dan ook een in felbegeerd ruilmiddel: namelijk goed opgeleide technici. De scholenge-



## **'Regionale samenwerking werpt vruchten af'**

meenschap levert leerlingen die niet alleen al behoorlijk kunnen plaatwerken, draaien, frezen en lassen, maar die ook nog eens zijn opgeleid naar de specifieke behoefte van de bedrijven in de regio.

Omgekeerd maakt het bedrijfsleven weer gebruik van de onderwijsfaciliteiten van Van de Merwe. Vaklieden uit de omgeving volgen massaal avondcursussen in de praktijklokalen van het Reggesteyn. Van de Merwe is er zelf twee avonden per week en hij huurt docenten in die uit het bedrijfsleven komen. "Die hebben niet altijd een lerarenopleiding gedaan, maar weten wel precies wat hun leerlingen moeten weten", zegt hij. "Voordat ik docent werd, heb ik zelf ook ervaring opgedaan in de praktijk."

#### **VERGRIJZING**

En als prettig bijverschijnsel brengt de school ook bedrijven onderling bij elkaar. Gerrit voortman: "We hebben als bedrijfsleven natuurlijk een gezamenlijk doel en dat is het vergroten van de instroom in de technische sector. Over tien jaar gaan we de gevolgen van de vergrijzing pas echt voelen dus we moeten nu echt structureel inzetten op praktijkonderwijs."



## **TechNet: samen sterker**

TechNet is een initiatief van TechniekTalent.nu en het Platform Bèta Techniek om de samenwerking tussen technische bedrijven en de scholen in hun regio te bevorderen. Want ondanks de huidige crisis is de verwachting dat er de komende jaren een grote vraag zal ontstaan naar jongeren met een technische opleiding. Er stromen immers nogal wat oudere technici uit en er worden op dit moment te weinig jongeren opgeleid voor het werken in de Metaal

#### **INSTROOM**

TechNet richt zich vooral op de samenwerking tussen vmbo-opleidingen en de technische bedrijven uit dezelfde regio. Jan Abbing is als Regiomanager van OOM betrokken bij TechNet Twente: 'Als regiomanager heb ik een uitgebreid netwerk van zowel bedrijven als onderwijsinstellingen. Door die twee partijen bij elkaar te brengen zorgen we voor meer instroom in onze sector. We zijn een laagdrempelige voorziening voor bedrijven en scholen die met elkaar willen samenwerken.'

#### **PRAKTIJKGERICHT**

Bedrijven kunnen scholen bijvoorbeeld adviseren over het meer praktijkgericht vormgeven van het onderwijs. Scholen worden hier beter van, maar ook bedrijven. Immers het kunnen werven en vasthouden van vakbekwaam personeel is een belangrijke voorwaarde voor de continuïteit van de onderneming. Het doel van TechNet is het bieden van aantrekkelijk techniekonderwijs door scholen en bedrijfsleven te laten samenwerken. Uiteindelijk gaat het om een toename van het aantal leerlingen dat kiest voor een loopbaan in de techniek. Verder wil TechNet zorgen voor goede doorstroommogelijkheden en daardoor voorzien in de behoefte van de arbeidsmarkt aan goed opgeleide jongeren. *Kijk op [www.technet.nu](http://www.technet.nu) voor meer informatie*